

# Neubau Kurparkrandbebauung

## Perspektive Kurgartenstraße



Gefördert durch:



aufgrund eines Beschlusses  
des Deutschen Bundestages



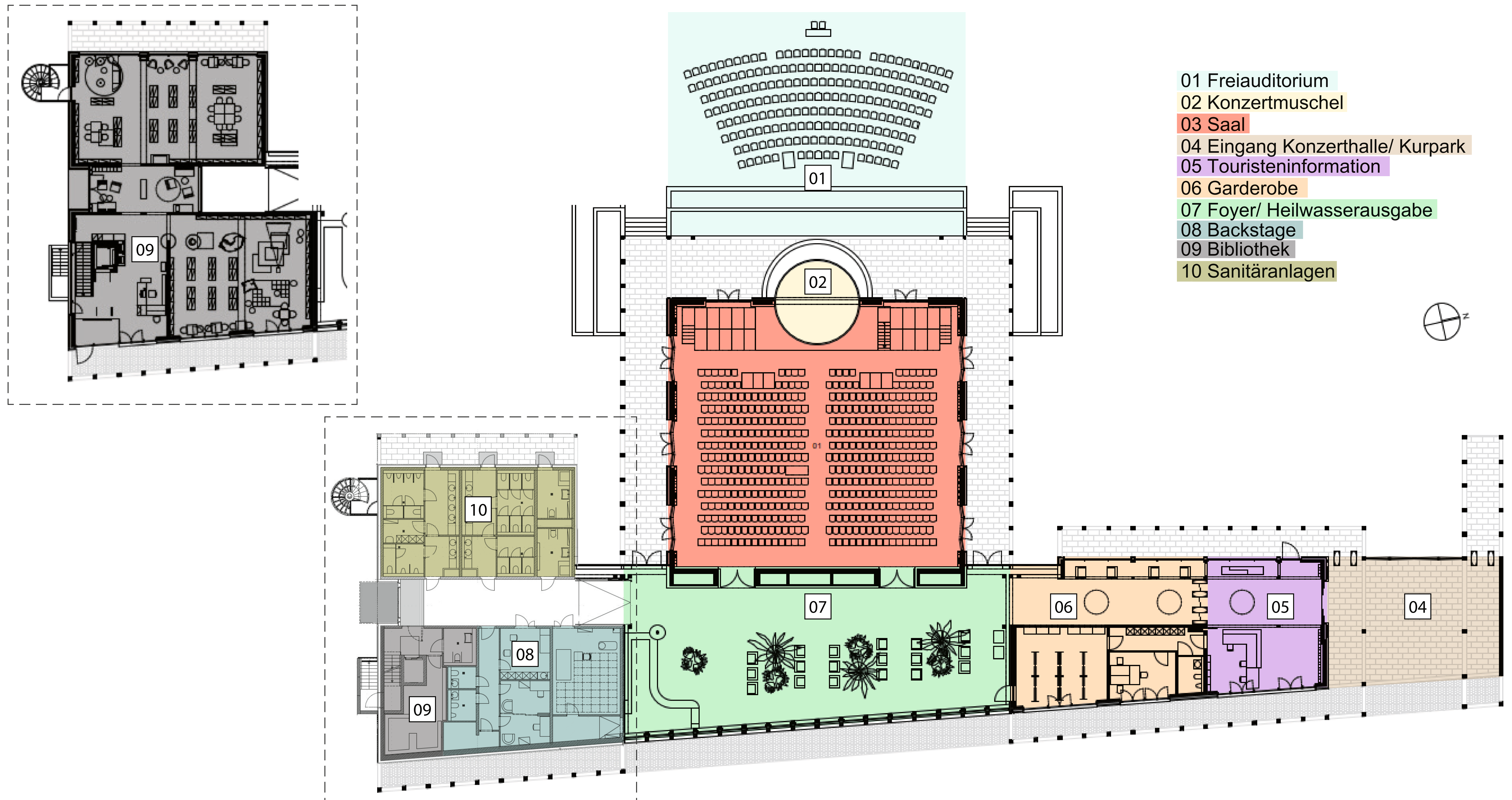
von Bund, Ländern und  
Gemeinden



# Neubau Kurparkrandbebauung

Vielfältige Nutzung: Gemeinschaft, Kultur & Tourismus

Ebene 1





# Neubau Kurparkrandbebauung

## Energetische Optimierung und Klimaschutz

Gründach als Lebensraum  
und Regenwassermanagement

Geplant: 638 m<sup>2</sup> Photovoltaik  
ca. 100.000 kWh pro Jahr

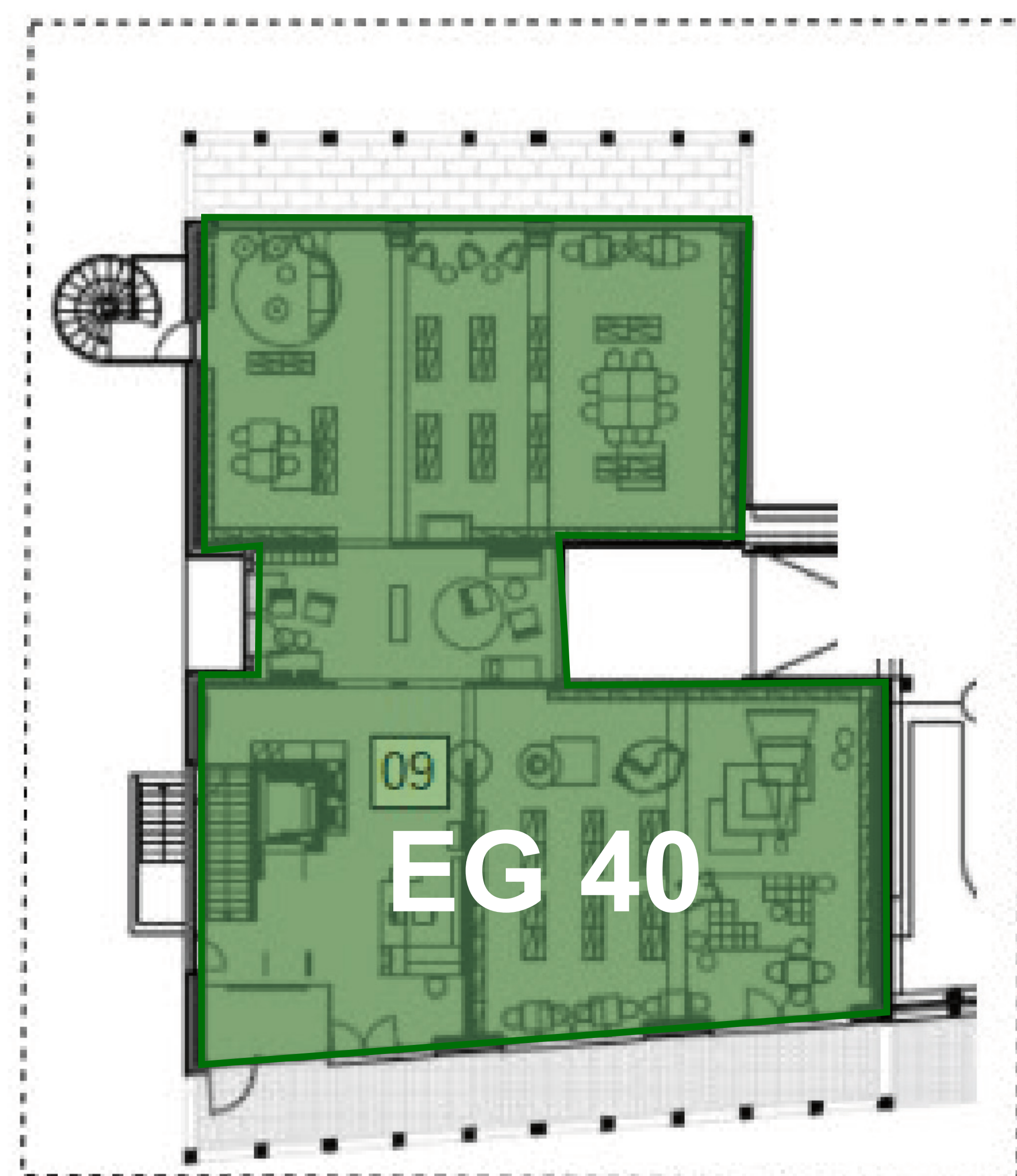




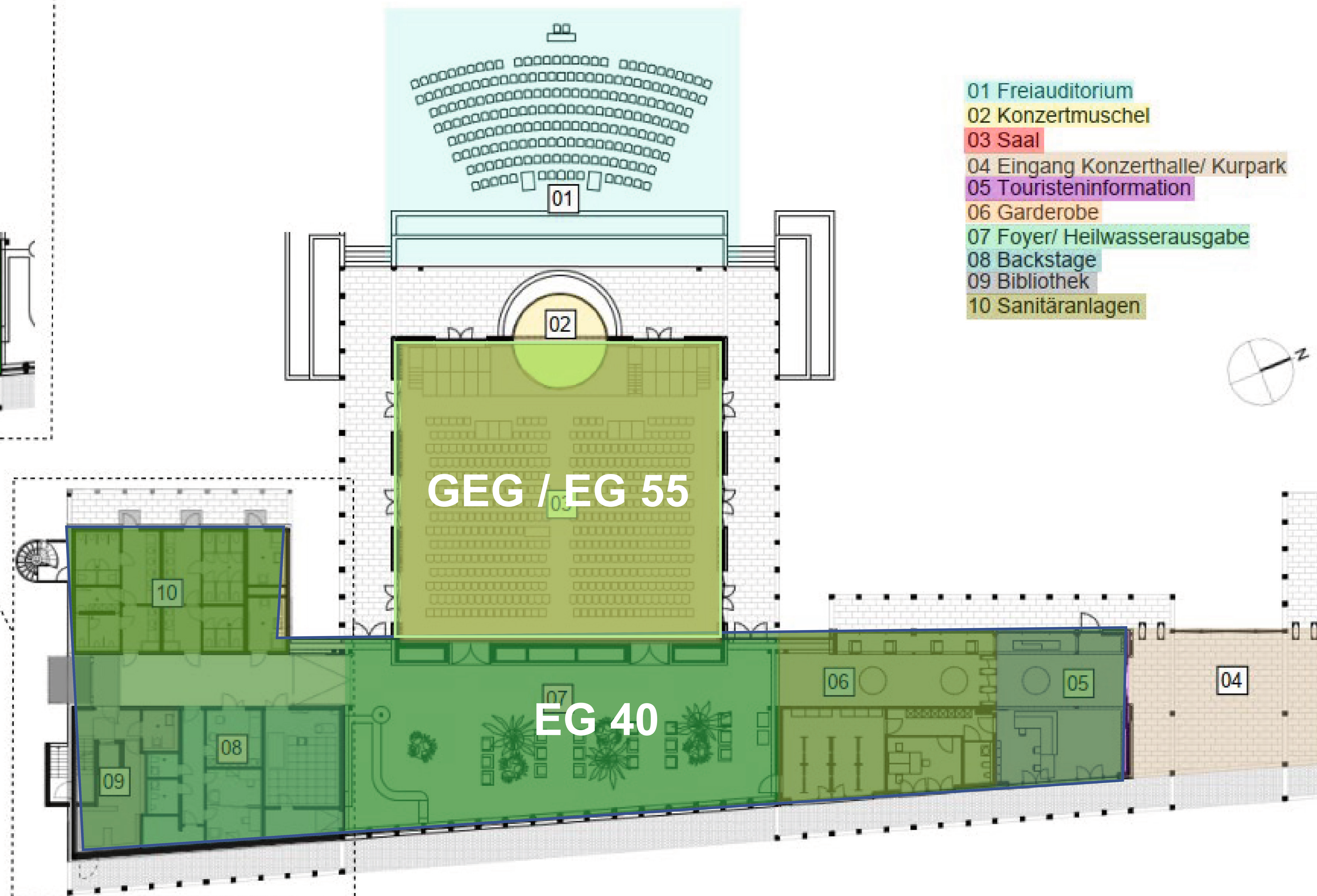
# Neubau Kurparkrandbebauung

## Energetische Optimierung und Klimaschutz

Gebäude (EG 40\*)



Konzertsaal (EG 55\*)

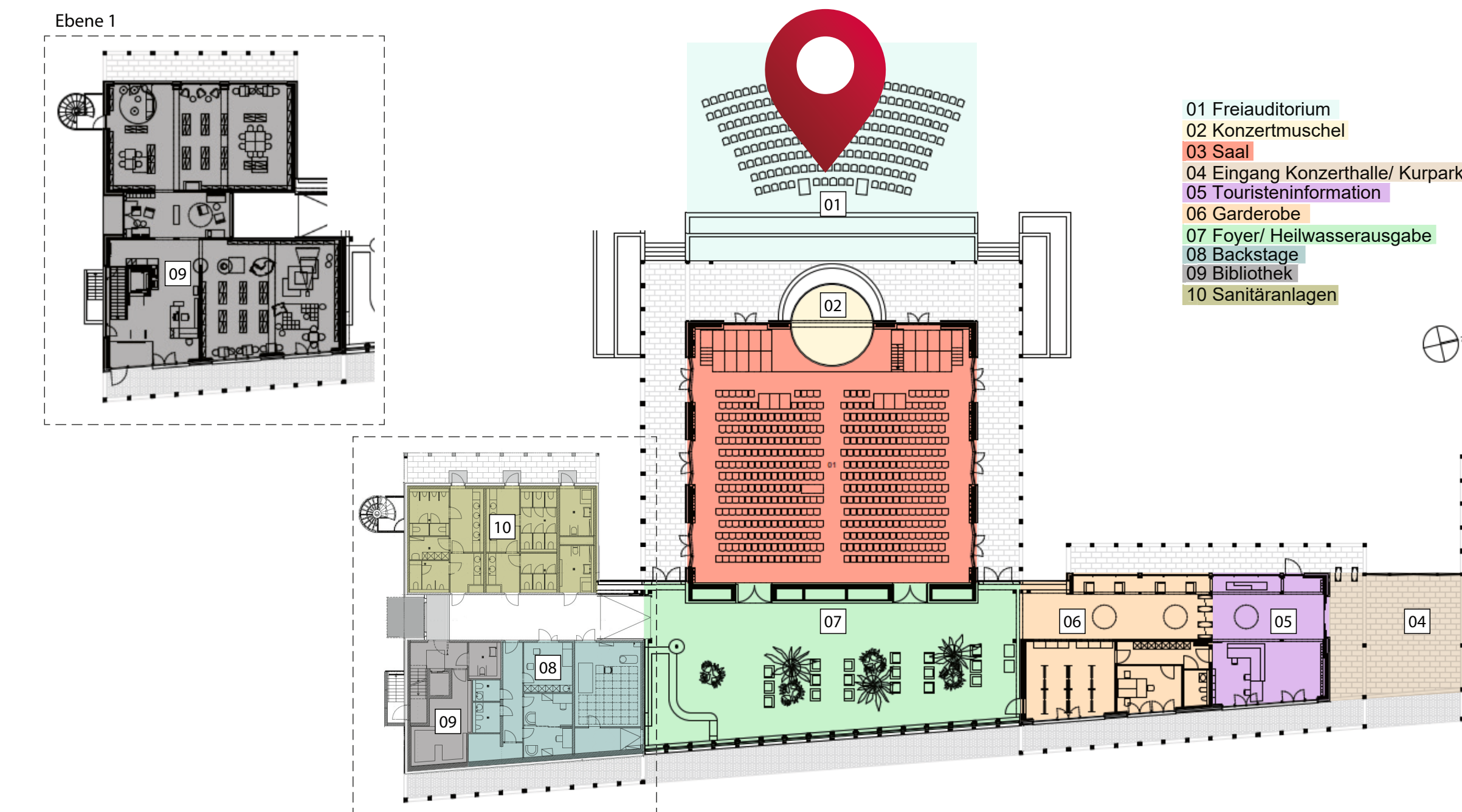


\*Prozentualer Primärenergiebedarf gegenüber einem Referenzgebäude nach GEG



# Neubau Kurparkrandbebauung

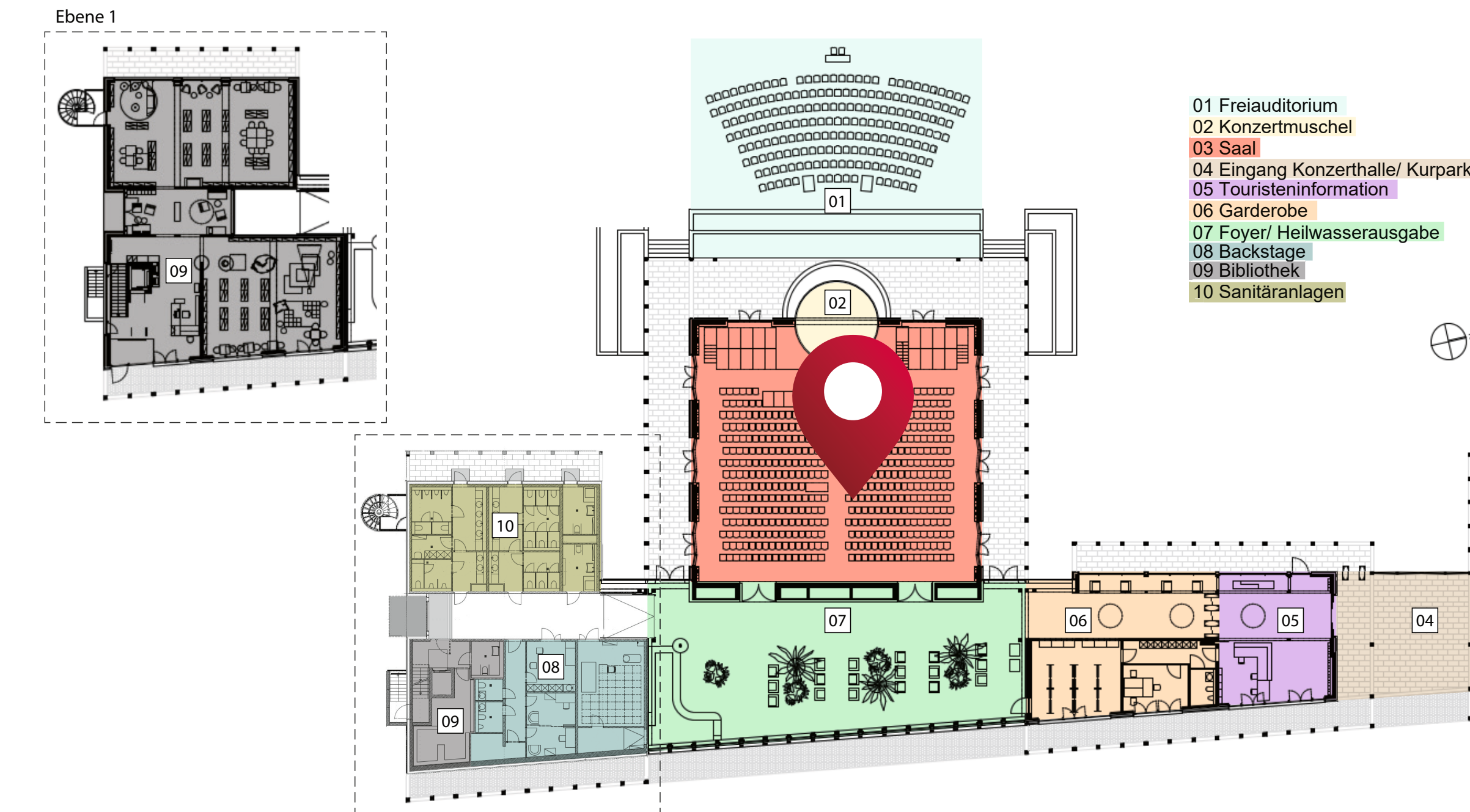
## Konzerthalle und historische Muschel: Perspektive Kurpark





# Neubau Kurparkrandbebauung

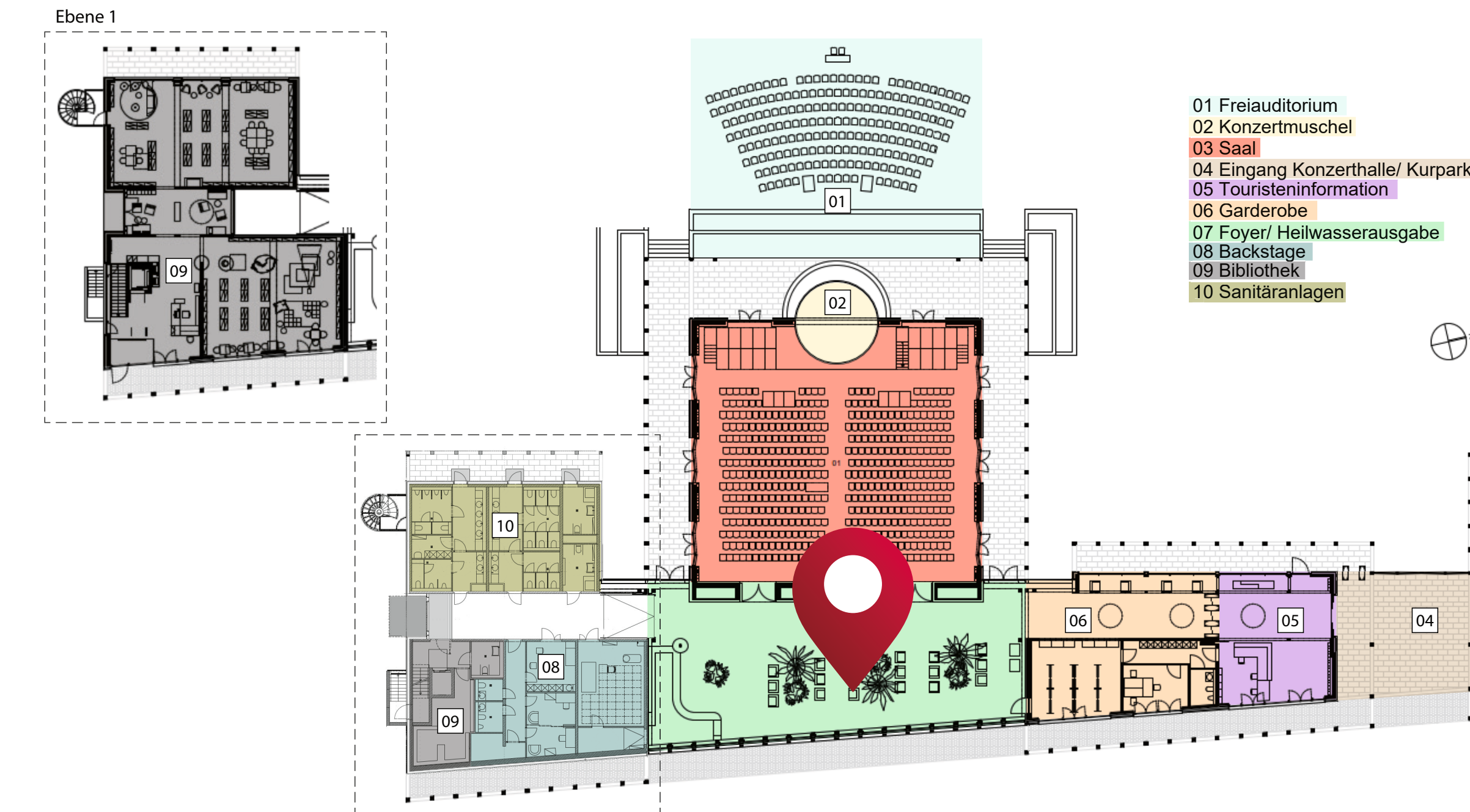
## Konzerthalle und historische Muschel: Innenansicht





# Neubau Kurparkrandbebauung

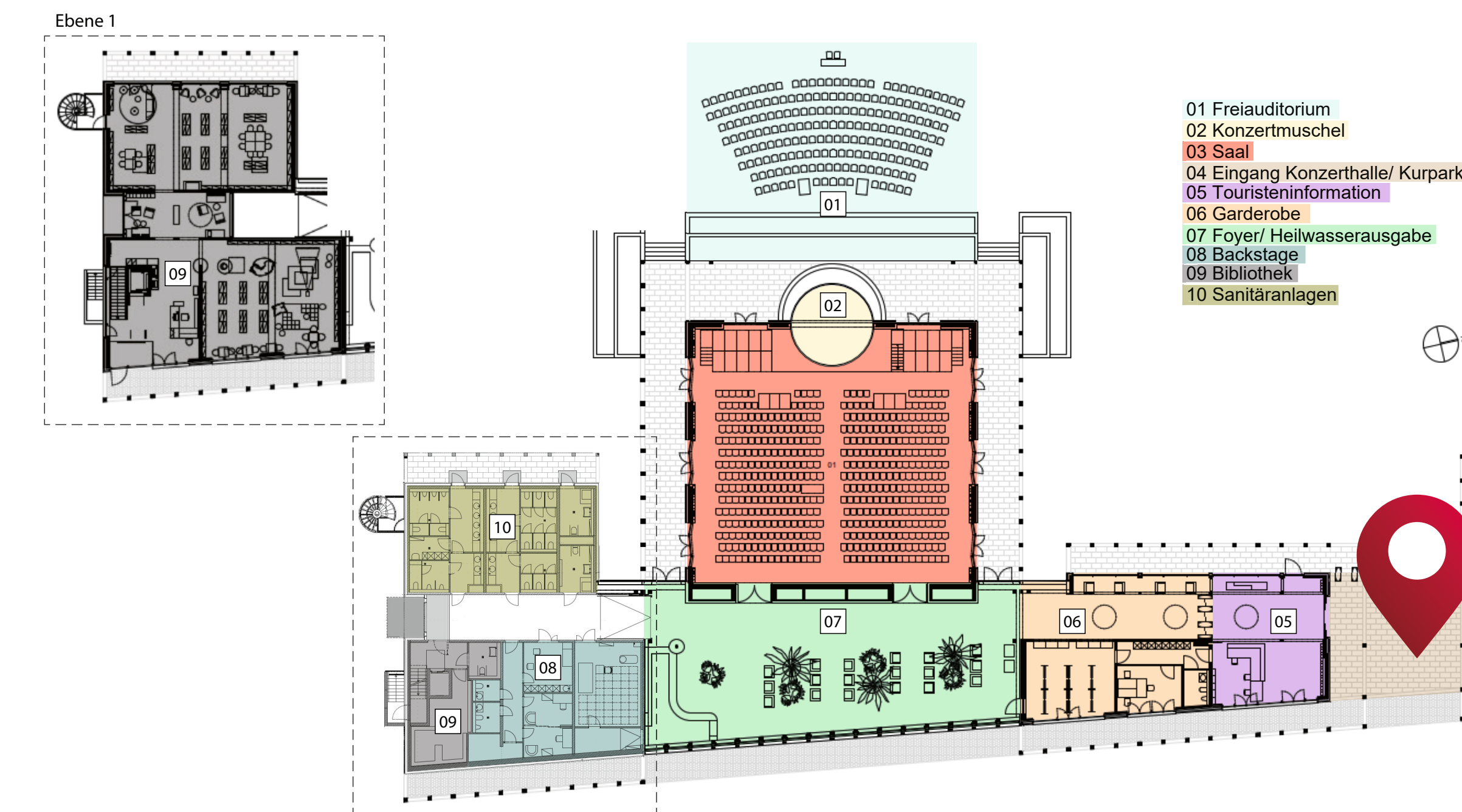
Haus des Gastes: Foyer  
und Heilwasserausgabe





# Neubau Kurparkrandbebauung

## Haus des Gastes: Touristeninformation





# Stadtbibliothek 2.0: Grundriss

