



► Nachhaltiges Tourismuskonzept Ahrtal 2025

Ahrtal Tourismus Bad Neuenahr-Ahrweiler e.V.

Bad Neuenahr-Ahrweiler 23.6.2023

Jan-F. Kobernuß

ift GmbH

Goltsteinstraße 87a
50968 Köln
Tel: 0221 - 98 54 95 01
info@ift-consulting.de

Gutenbergstraße 74
14467 Potsdam
Tel: 0331 - 200 83 42
potsdam@ift-consulting.de











WE
ahr
OPEN

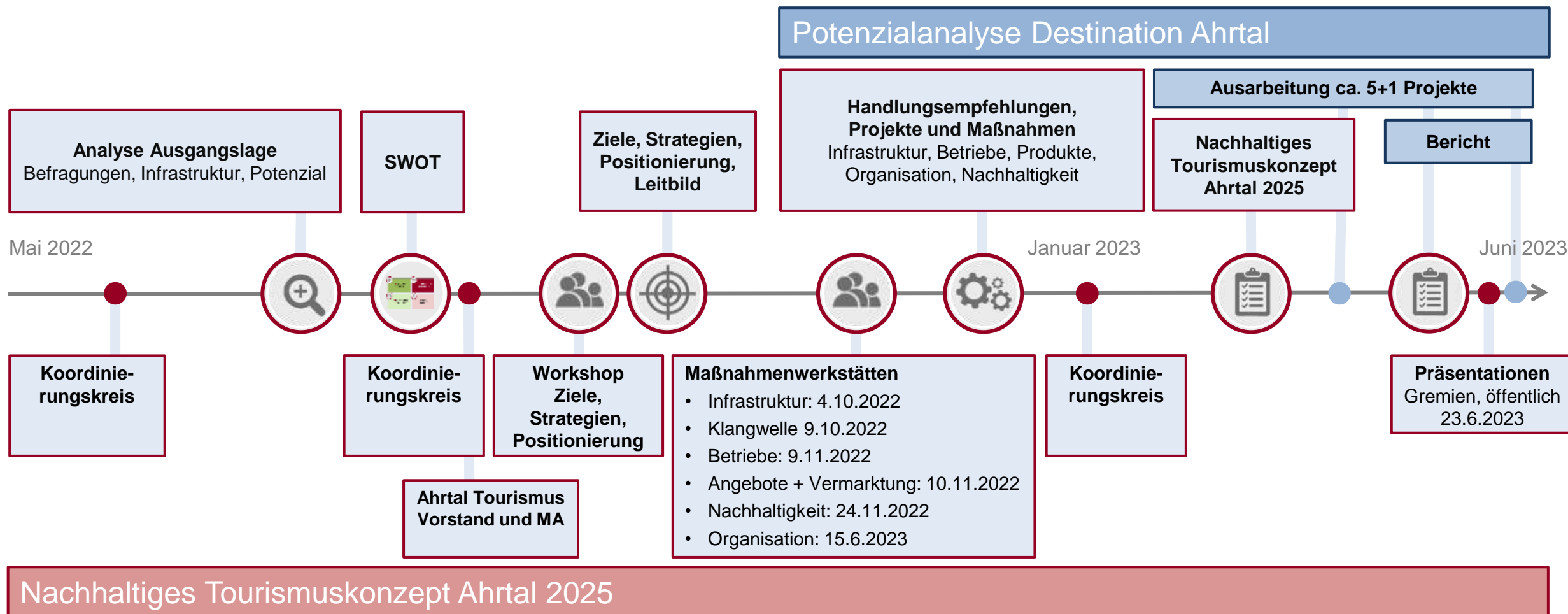
NACH LANGE NICHT FERTIG.
OFFEN UND FROH
DEINEN BESUCH!

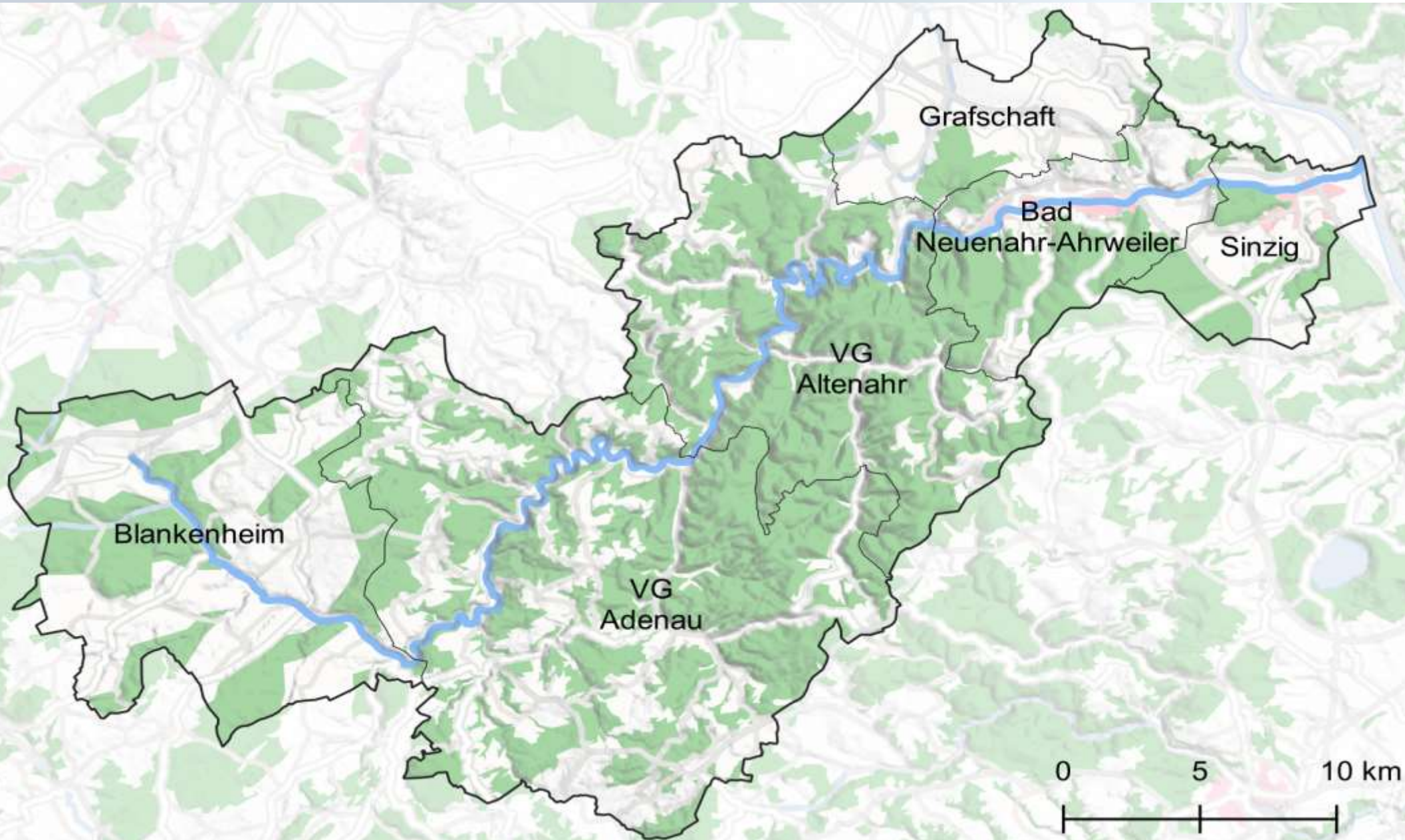
www.ahrta.de

Handwritten notes on whiteboards and sticky notes:

- Stichpunkte:**
 - 1. Zielsetzung
 - 2. Identifizierung der Beteiligten
 - 3. Klärung der Verantwortlichkeiten
 - 4. Festlegung der Meilensteine
 - 5. Regelmäßige Kommunikation
 - 6. Dokumentation des Fortschritts
 - 7. Flexibilität bei Änderungen
 - 8. Regelmäßige Berichterstattung
 - 9. Klärung von Unklarheiten
 - 10. Regelmäßige Evaluation
- Handwritten notes on the right whiteboard:**
 - 1. Zielsetzung
 - 2. Identifizierung der Beteiligten
 - 3. Klärung der Verantwortlichkeiten
 - 4. Festlegung der Meilensteine
 - 5. Regelmäßige Kommunikation
 - 6. Dokumentation des Fortschritts
 - 7. Flexibilität bei Änderungen
 - 8. Regelmäßige Berichterstattung
 - 9. Klärung von Unklarheiten
 - 10. Regelmäßige Evaluation





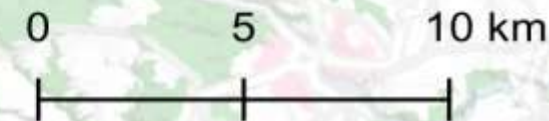


WAS

- ▶ **Neuaufbau des Ahrtals als DIE nachhaltige und innovative Natur- und Wein-Region in Deutschland**
- ▶ **Ausbau der touristischen Wertschöpfung**
- ▶ **Entwicklung als Qualitäts-region mit ausgeprägter Gastlichkeit, authentisch und regional, in allen Bereichen**

WIE

- ▶ **Beste Rahmenbedingungen für nachhaltigen wirtschaftlichen Erfolg schaffen**
- ▶ **Breites Bewusstsein für nachhaltigen Tourismus bei den Kommunen und in den Betrieben schaffen, kommunale Schlüsselmaßnahmen im Bereich Nachhaltigkeit als Treiber und Initialzündung**
- ▶ **Höherer Anteil Übernachtungsgäste, längere Saison ermöglichen**
- ▶ **Enge Kooperation für eine starke Ahrtal-Gemeinschaft und Ahrtal-Marke**



Leitbild

(Werte, Anspruch, Leitlinien)

Wofür stehen wir? Was wollen wir erreichen?

Nach innen
in Richtung
Partner*innen

Das Ahrtal wird **DIE**
nachhaltige und innovative
Natur- und Wein-Region
in Deutschland.

Das Ahrtal steht für
ein **starkes**
Wir-Gefühl.



Das Ahrtal steht für
Premium-Qualität
und **beste Gastlich-
keit** in allen Bereichen.

Das Ahrtal wird der
perfekte Lebensraum
für alle Generationen
und **für zufriedene**
Fachkräfte.

Markenvision

(Profilierungsthemen, Alleinstellungen)

Was macht uns aus? Was können nur wir?

Das Ahrtal steht für ambitionierte
Winzer, lebendige **Weinorte**,
Rotweinanbau, vor allem Spät-
burgunder, und den einzigartigen
Rotweinwanderweg – ganz
nah im südlichen Rheinland!

Nach außen
in Richtung
Gäste

Das Ahrtal hat **die besten**
Wander- und Radwege:,
an der Ahr, zwischen atem-
beraubenden Felsen, auf
den Höhen. Es steht für
**neue Natur- und Berg-
erlebnisangebote.**

Die Ahr verbindet.



Hier gibt es innovative und
qualitätsvolle **Gesundheits-
angebote** und attraktive
Wellnessangebote.

Das Ahrtal bietet **einzigartige**
Freizeitorte drinnen und draußen
mit **Nürburgring, Regierungsbunker** und **neuen Attraktionen.**

Handlungsfelder



Infrastruktur

Betriebe

Marketing

Organisation,
Kooperation



Infrastruktur

Naturerlebnis

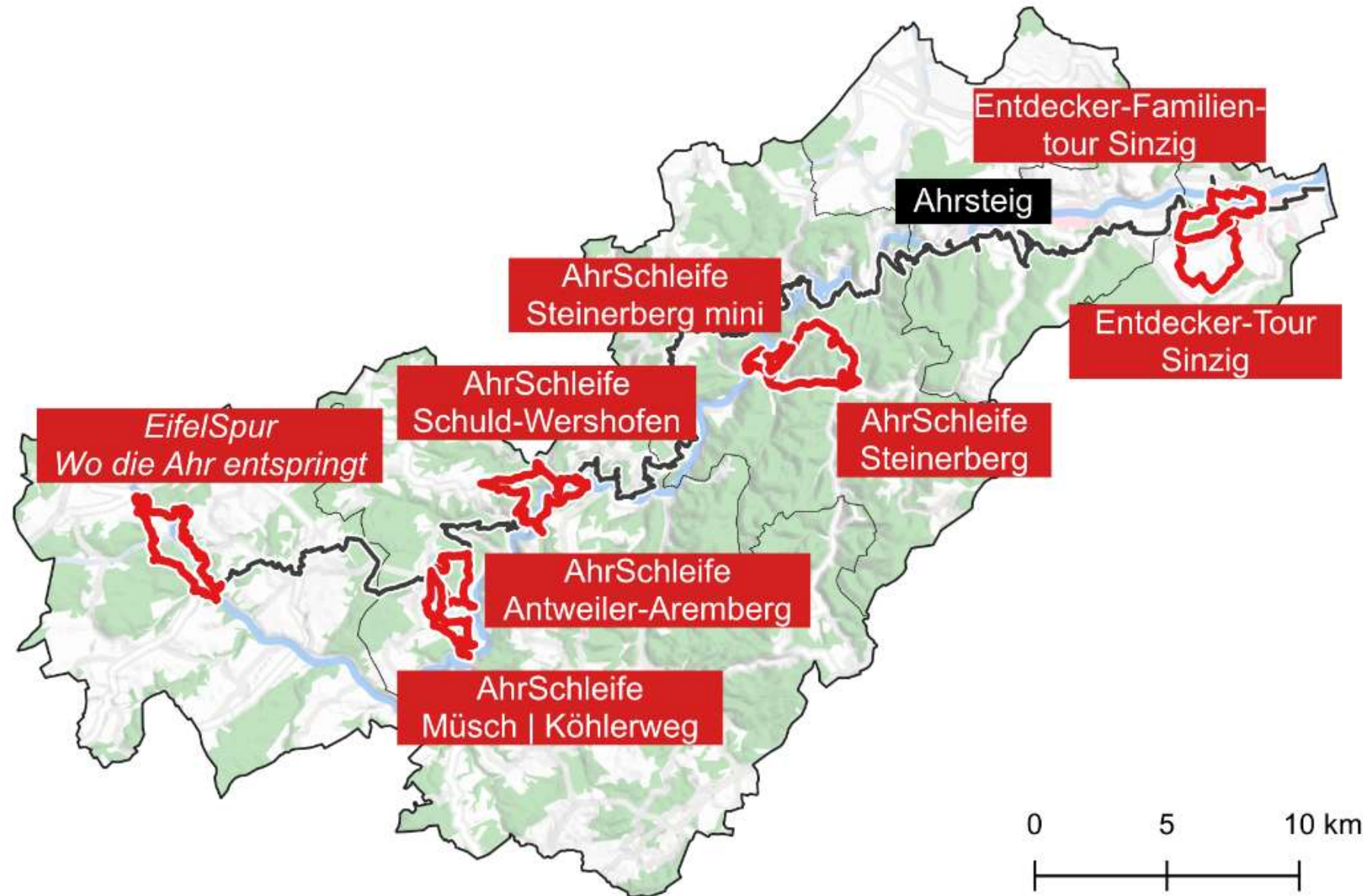
N1 Rotweinwanderweg Aufwertung und Ausdifferenzierung

N2 Ahrsteig Aufwertung und Ausdifferenzierung

N3 Ahr-Radweg als Benchmark für Nachhaltigkeit und Qualität

N4 MTB Cross Country-Routennetz in den Höhenregionen

N5 Naturpark Ahrtal prüfen



Infrastruktur

Naturerlebnis

N1 Rotweinwanderweg Aufwertung und Ausdifferenzierung

N2 AhrSteig Aufwertung und Ausdifferenzierung

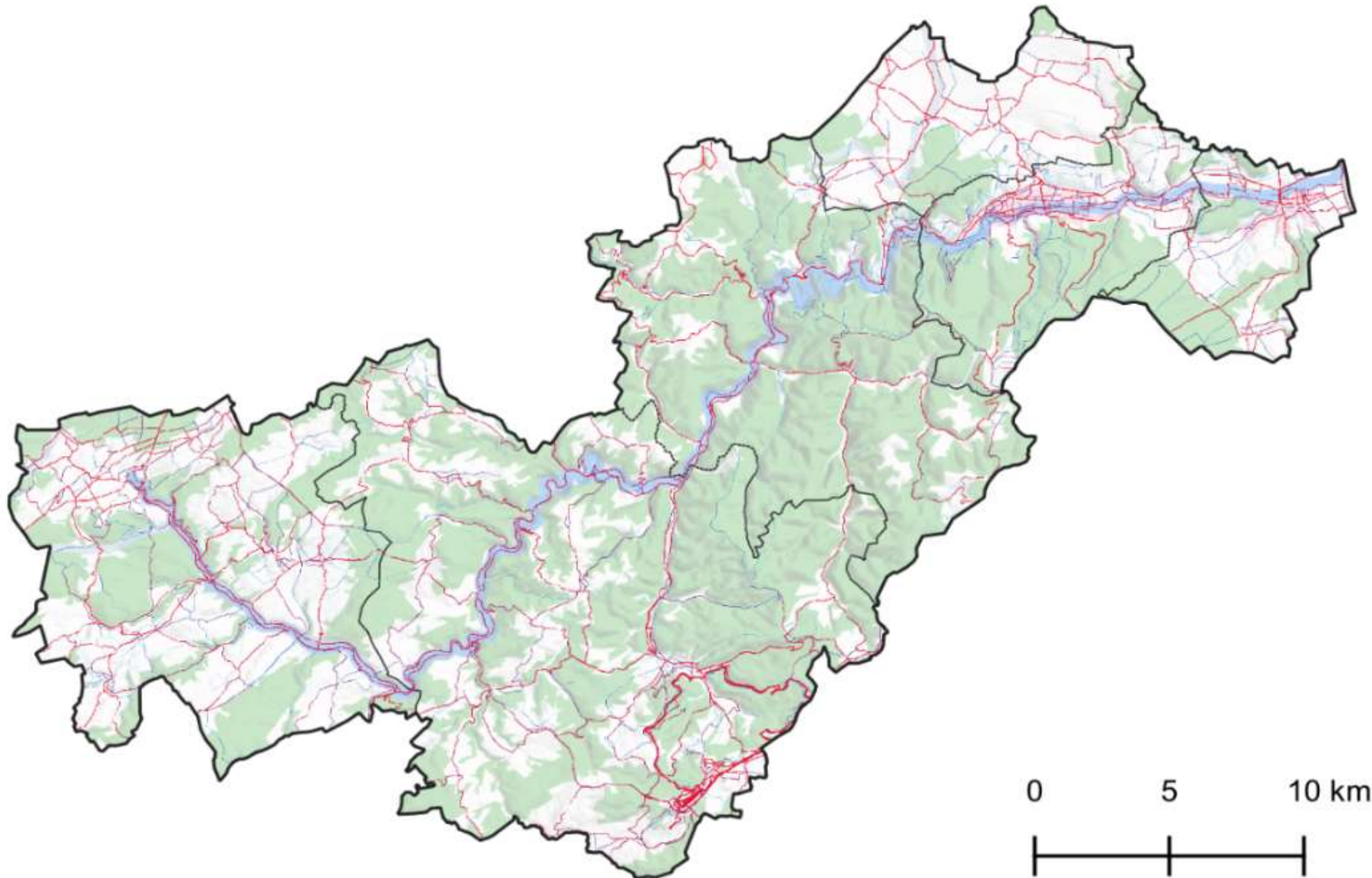
N3 Ahr-Radweg als Benchmark für Nachhaltigkeit und Qualität

N4 MTB Cross Country-Routennetz in den Höhenregionen

N5 Naturpark Ahrtal prüfen



Quelle Abbildung: Münsterland e.V.



Infrastruktur

Naturerlebnis

N1 Rotweinwanderweg Aufwertung und Ausdifferenzierung

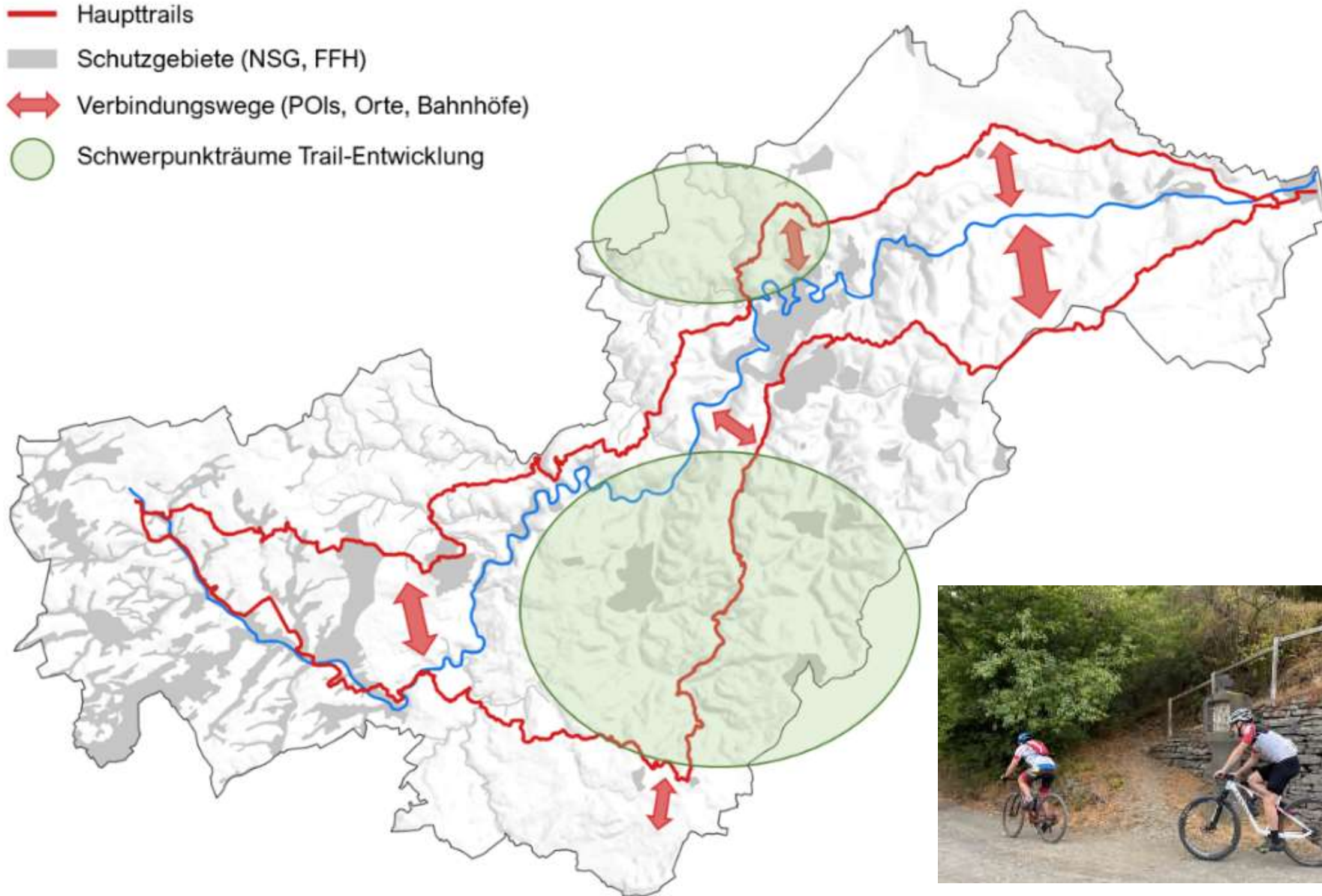
N2 AhrSteig Aufwertung und Ausdifferenzierung

N3 Ahr-Radweg als Benchmark für Nachhaltigkeit und Qualität

N4 e-MTB / Gravel / Touren Cross Country-Routennetz in den Höhenregionen

N5 Naturpark Ahrtal prüfen

-  Haupttrails
-  Schutzgebiete (NSG, FFH)
-  Verbindungswege (POIs, Orte, Bahnhöfe)
-  Schwerpunkträume Trail-Entwicklung



Infrastruktur

Naturerlebnis

N1 Rotweinwanderweg Aufwertung und Ausdifferenzierung

N2 AhrSteig Aufwertung und Ausdifferenzierung

N3 Ahr-Radweg als Benchmark für Nachhaltigkeit und Qualität

N4 e-MTB / Gravel / Touren Cross Country-Routennetz in den Höhenregionen

N5 Naturpark Ahrtal prüfen



F1 Hängebrücken-Verbindung Rotweinwanderweg- AhrSteig

F3 Seilbahn Kreuzberg-Saffenburg

F5 Bergerlebniswelt Dernau Krausberg

F6 Bergerlebniswelt Paradieswiese



Infrastruktur

Freizeit

**F1 Hängebrücken-Verbindung
Rotweinwanderweg-
AhrSteig**

F2 Skywalk

**F3 Seilbahn Kreuzberg-
Saffenburg**

F4 Bergerlebniswelt Altenahr

**F5 Bergerlebniswelt
Dernau Krausberg**

**F6 Bergerlebniswelt
Paradieswiese**

Quelle Abbildung: PlannIng.plus, Bad Neuenahr-Ahrweiler



Infrastruktur

Freizeit

**F1 Hängebrücken-Verbindung
Rotweinwanderweg-
AhrSteig**

F2 Skywalk

**F3 Seilbahn Kreuzberg-
Saffenburg**

F4 Bergerlebniswelt Altenahr

**F5 Bergerlebniswelt
Dernau Krausberg**

**F6 Bergerlebniswelt
Paradieswiese**

Quelle Abbildung: PlannIng.plus, Bad Neuenahr-Ahrweiler



Rotary
Club Bad Neuenahr-Ahrweiler

Quelle: BBS Landkreis Ahrweiler, Metallhandwerk,
Schülerprojekt zur Laga 2022

Infrastruktur

Freizeit

**F1 Hängebrücken-Verbindung
Rotweinwanderweg-
AhrSteig**

F2 Skywalk

**F3 Seilbahn Kreuzberg-
Saffenburg**

F4 Bergerlebniswelt Altenahr

**F5 Bergerlebniswelt
Dernau Krausberg**

**F6 Bergerlebniswelt
Paradieswiese**

Quelle Abbildungen: BBS Landkreis Ahrweiler



Infrastruktur

Freizeit

**F1 Hängebrücken-Verbindung
Rotweinwanderweg-
AhrSteig**

F2 Skywalk

**F3 Seilbahn Kreuzberg-
Saffenburg**

F4 Bergerlebniswelt Altenahr

**F5 Bergerlebniswelt
Dernau Krausberg**

**F6 Bergerlebniswelt
Paradieswiese**

Quelle Fotos: Ingenieurbüro Schweiger



Infrastruktur

Freizeit

**F1 Hängebrücken-Verbindung
Rotweinwanderweg-
AhrSteig**

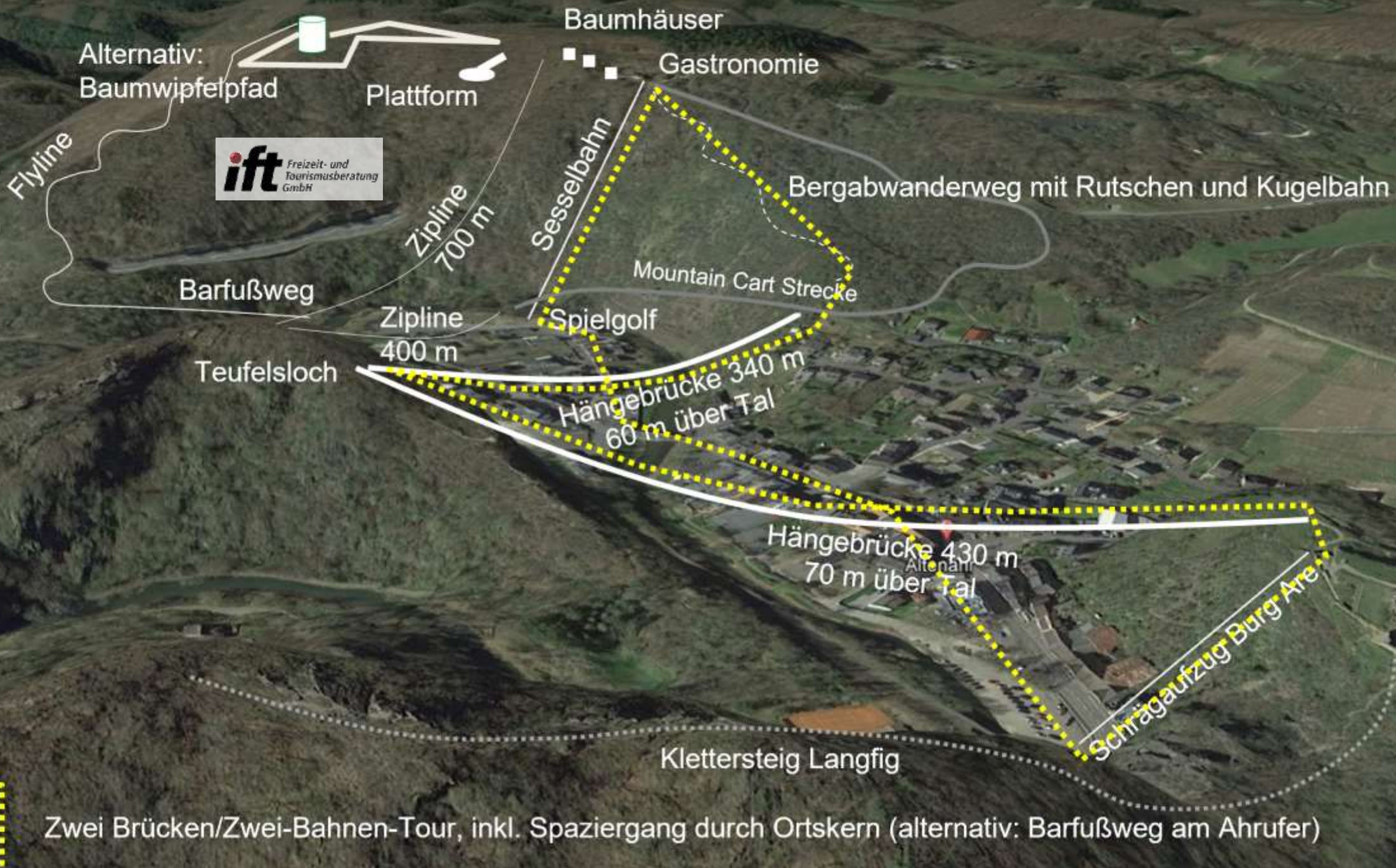
F2 Skywalk

**F3 Seilbahn Kreuzberg-
Saffenburg**

F4 Bergerlebniswelt Altenahr

**F5 Bergerlebniswelt
Dernau Krausberg**

**F6 Bergerlebniswelt
Paradieswiese**





Infrastruktur

Freizeit

**F1 Hängebrücken-Verbindung
Rotweinwanderweg-
AhrSteig**

F2 Skywalk

**F3 Seilbahn Kreuzberg-
Saffenburg**

F4 Bergerlebniswelt Altenahr

**F5 Bergerlebniswelt
Dernau Krausberg**

**F6 Bergerlebniswelt
Paradieswiese**



Infrastruktur

F7 Haribo-Erlebnisswelt

F9 Erlebnisswelt Steinerberg

F10 Freilinger See

F11 Adventure-Golf, Wald-/Wasserspielplatz, Pumptrack, Kletterangebot

F12 Hohe Acht

F13 Ausbau Radarena am Nürburgring

F14 Baumwipfelpfad und Turm Hoffeld

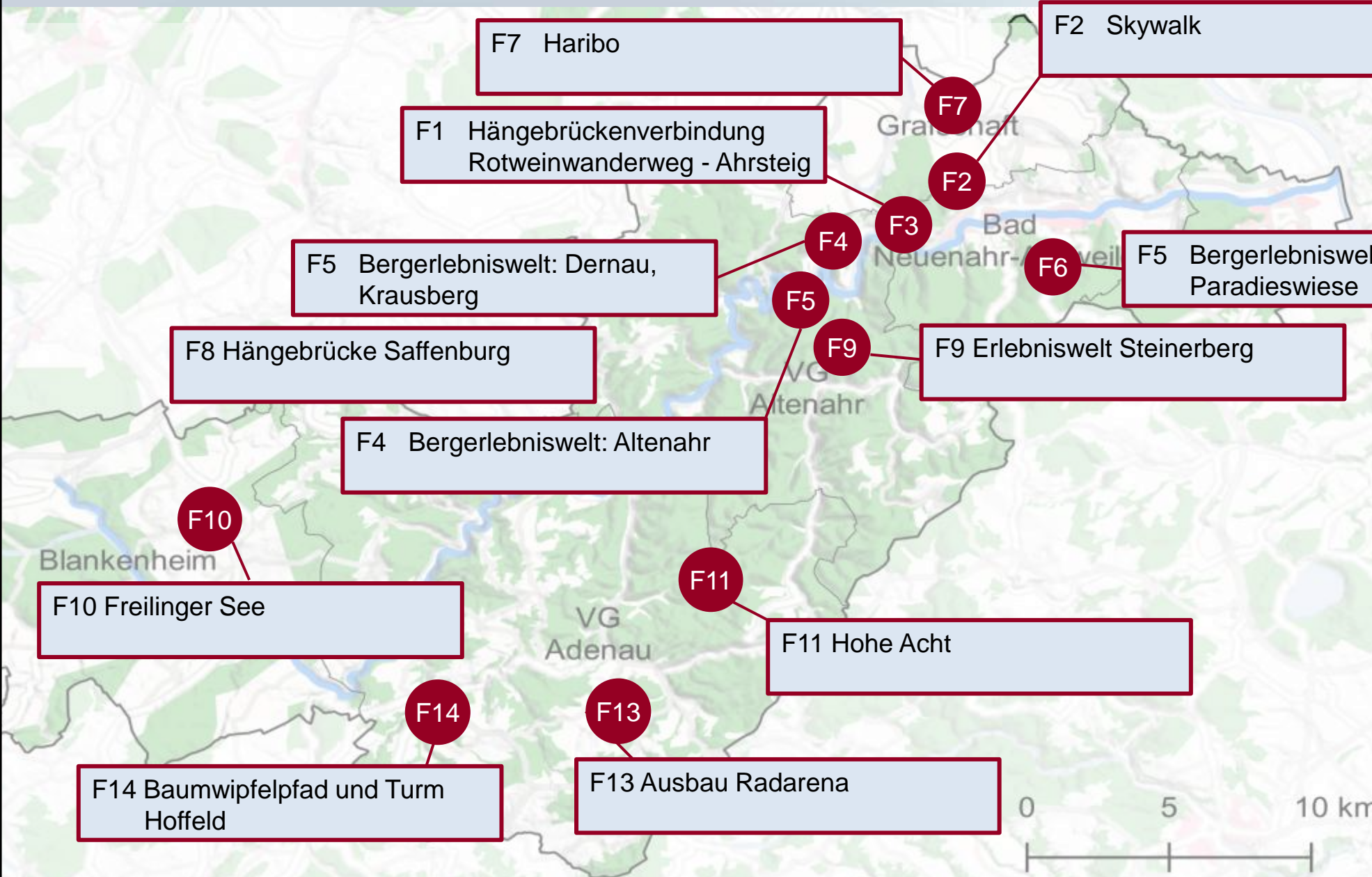




Quelle: HPG Projektentwicklungs GmbH





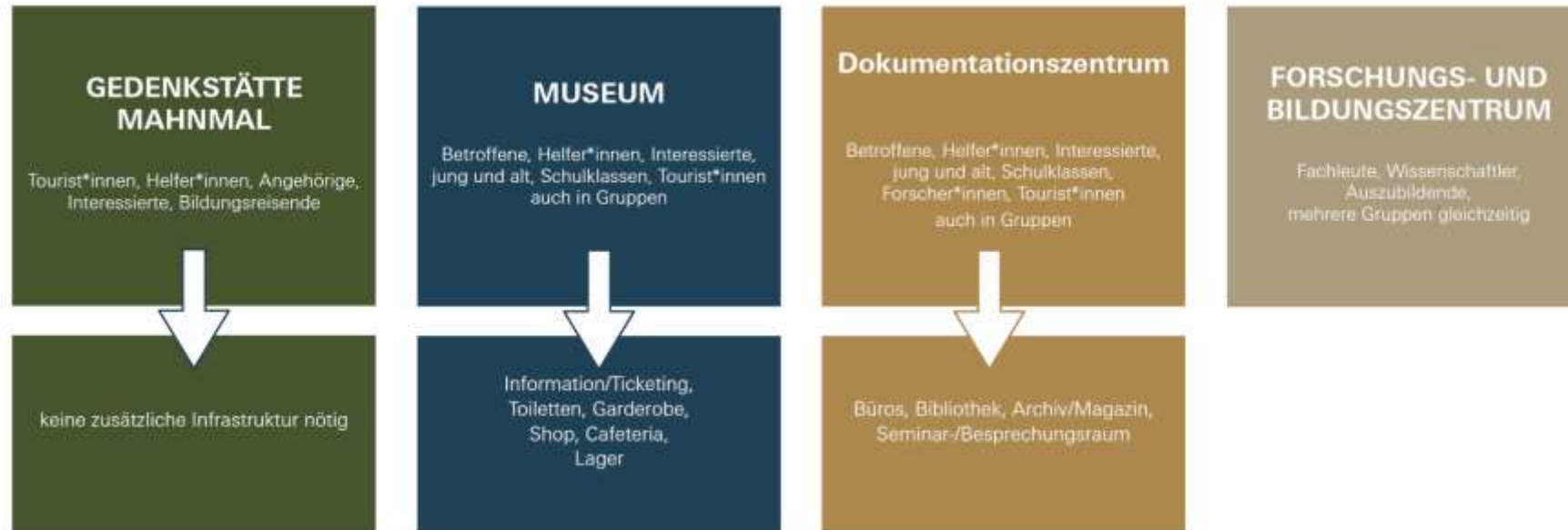


Bisher ohne Standortfestlegung:

F12 Freizeitanlagen:
Adventuregolf, Wald-/
Wasserspielplätze,
Pumptrack

FLUTMUSEUM BAD NEUENAHR-AHRWEILER

ZIELSTELLUNG DES PROJEKTES SKALIERUNG



Infrastruktur

Kultur, Museen

**K1 ICCA - International Crisis
Center Ahr**

**K2 Flutmuseum
(Erinnerungsort)**

**K3 Konzerthalle Bad Neuenahr-
Ahrweiler**

K4 Schloss, Schlosspark Sinzig

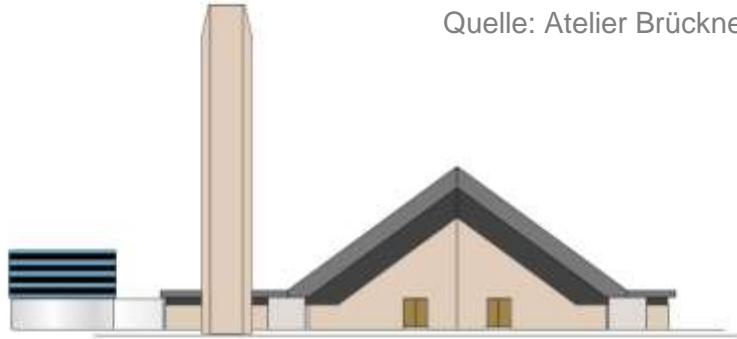
K5 Regierungsbunker

K6 Eifelmuseum Blankenheim

Quelle Abbildung: Atelier Brückner

AN-/UMBAUMAßNAHMEN PIUSKIRCHE GROßE LÖSUNG

Quelle: Atelier Brückner



Infrastruktur

Kultur, Museen

K1 ICCA - International Crisis Center Ahr

K2 Flutmuseum
(Erinnerungsort)

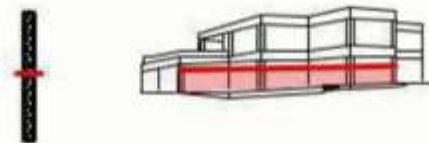
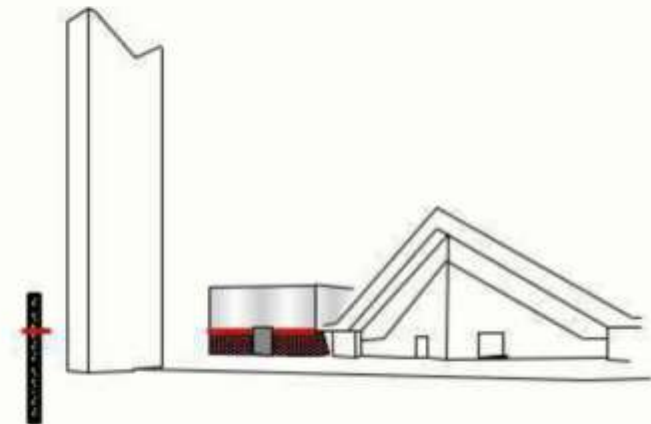
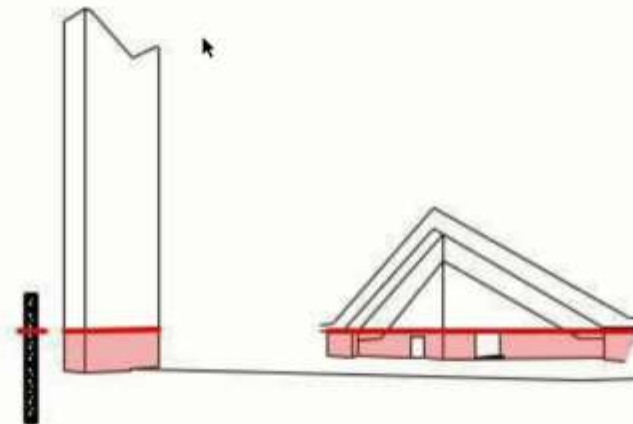
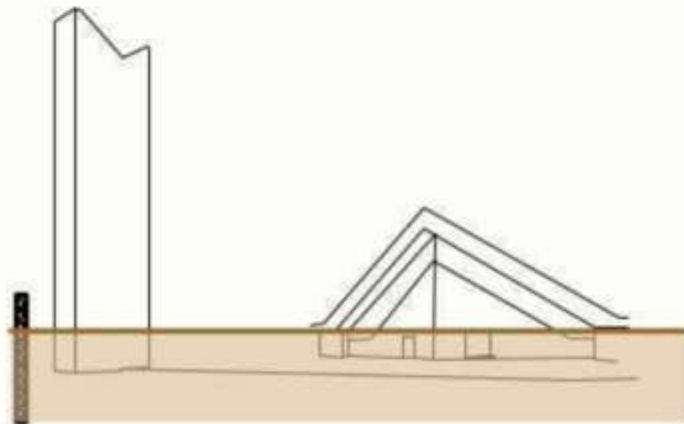
K3 Konzerthalle Bad Neuenahr-Ahrweiler

K4 Schloss, Schlosspark Sinzig

K5 Regierungsbunker

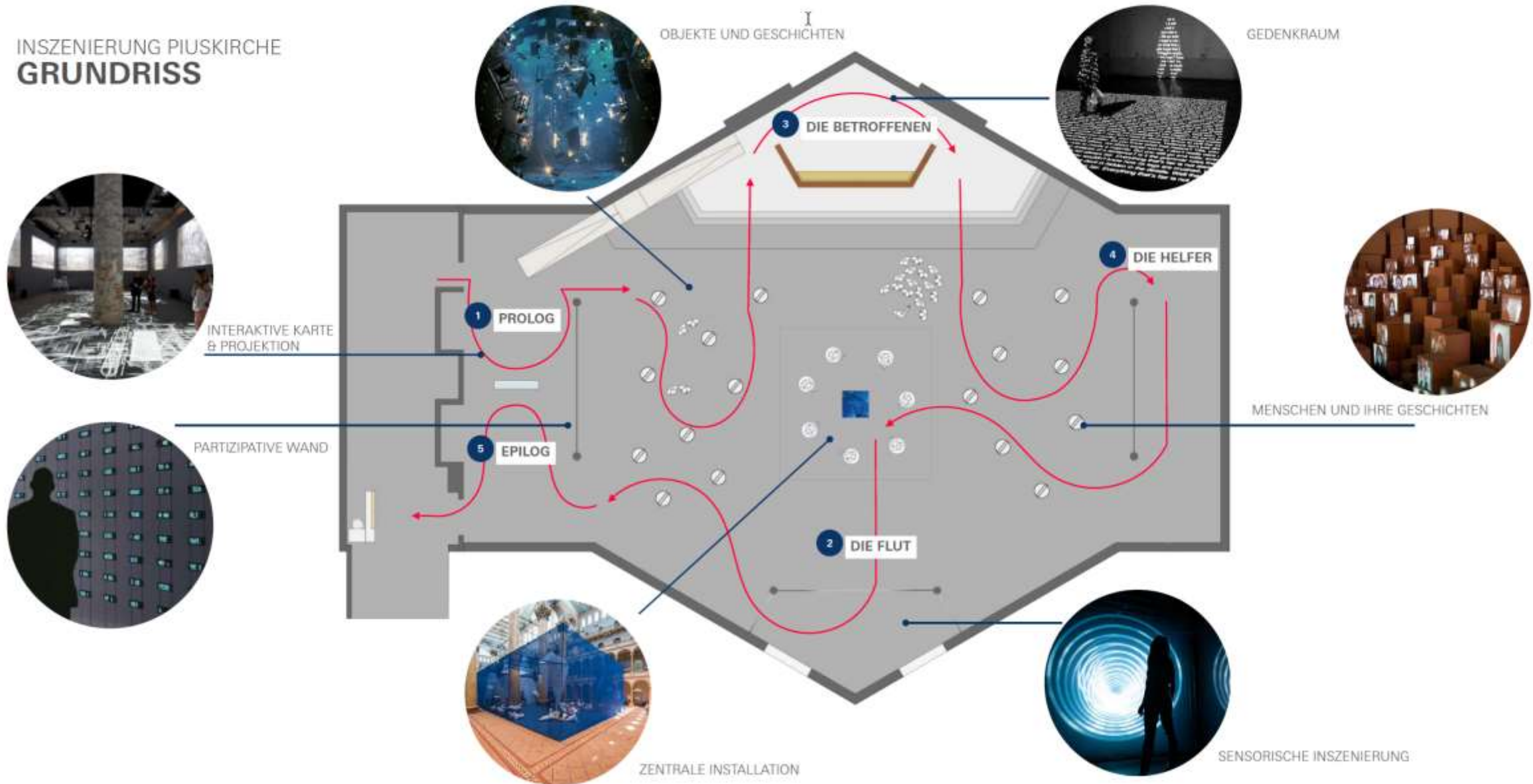
K6 Eifelmuseum Blankenheim

ARCHITEKTONISCHE GRUNDLAGEN
UMSETZUNG DES LEITBILDES

Markierung Bestand**Markierung Neubau**

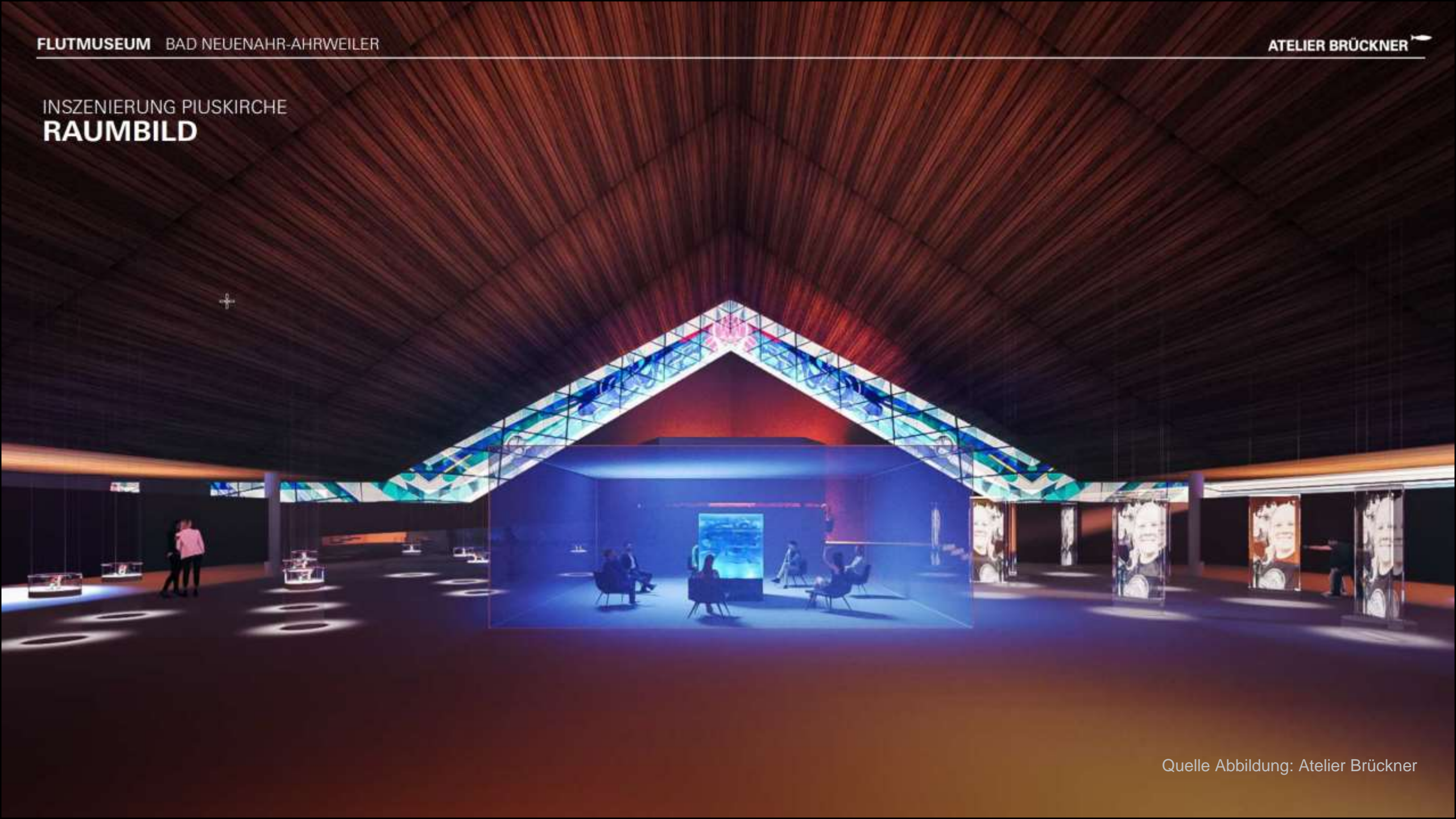
Quelle Abbildung: Atelier Brückner

INSZENIERUNG PIUSKIRCHE GRUNDRISS



Quelle Abbildung: Atelier Brückner

INSZENIERUNG PIUSKIRCHE
RAUMBILD





Infrastruktur

Kultur, Museen

K1 ICCA - International Crisis Center Ahr

K2 Flutmuseum
(Erinnerungsort)

K3 Konzerthalle Bad Neuenahr-Ahrweiler

K4 Schloss, Schlosspark Sinzig

K5 Regierungsbunker

K6 Eifelmuseum Blankenheim




BAD NEUENAH

Infrastruktur

Gesundheit

**G1 Neue Ahr-Thermen Bad
Neuenahr-Ahrweiler**

**G2 Sicherung Prädikat Bad
Neuenahr,
Zukunftskonzept Kurort**

**G3 Ahr-Gesundheitswasser-
welt „Ahr-Gesundheitsinseln“
„Ahr-Kneipp“**







Infrastruktur

Wein

**W1 AhrWein-
Museumsstationen,**
historische Fasskeller

W2 Gebiets-Vinothek

W3 Lokale Wineries, Vinotheken,
„Wine-Bank“

W4 AhrWein e. V. Konzept zur
Weiterentwicklung

N1, B1, B2, D11, D12

Quelle Foto unten links: www.kellereimeran.it/de/treffpunkte/panoramaoenothek-marling oben: Winzer-genossenschaft Mayschoß



Infrastruktur

Mobilität, Besucherlenkung

M1 e-Mobilität

M2 Autofreie Ortskerne, Zonen

M3 ÖPNV Angebot ausbauen

M4 Ahrtalweiter e-Bike Verleih

M5 Ausweitung Ahrtal-Ticket /
GästeCard

Handlungsfelder

Infrastruktur

Betriebe

Marketing

Organisation,
Kooperation



Betriebe

B1 Ahrhüttenkonzeption,
Ausflugsgastro-Netz,
Genusswandern

S2/B2 Bettenkonzeption
Naturnahe Beherbergung,
Tiny Houses

B3 Nachhaltigkeitsnetzwerk,
Zertifizierungsoffensive

Foto rechts oben: Weinautomat WG Mayschoß



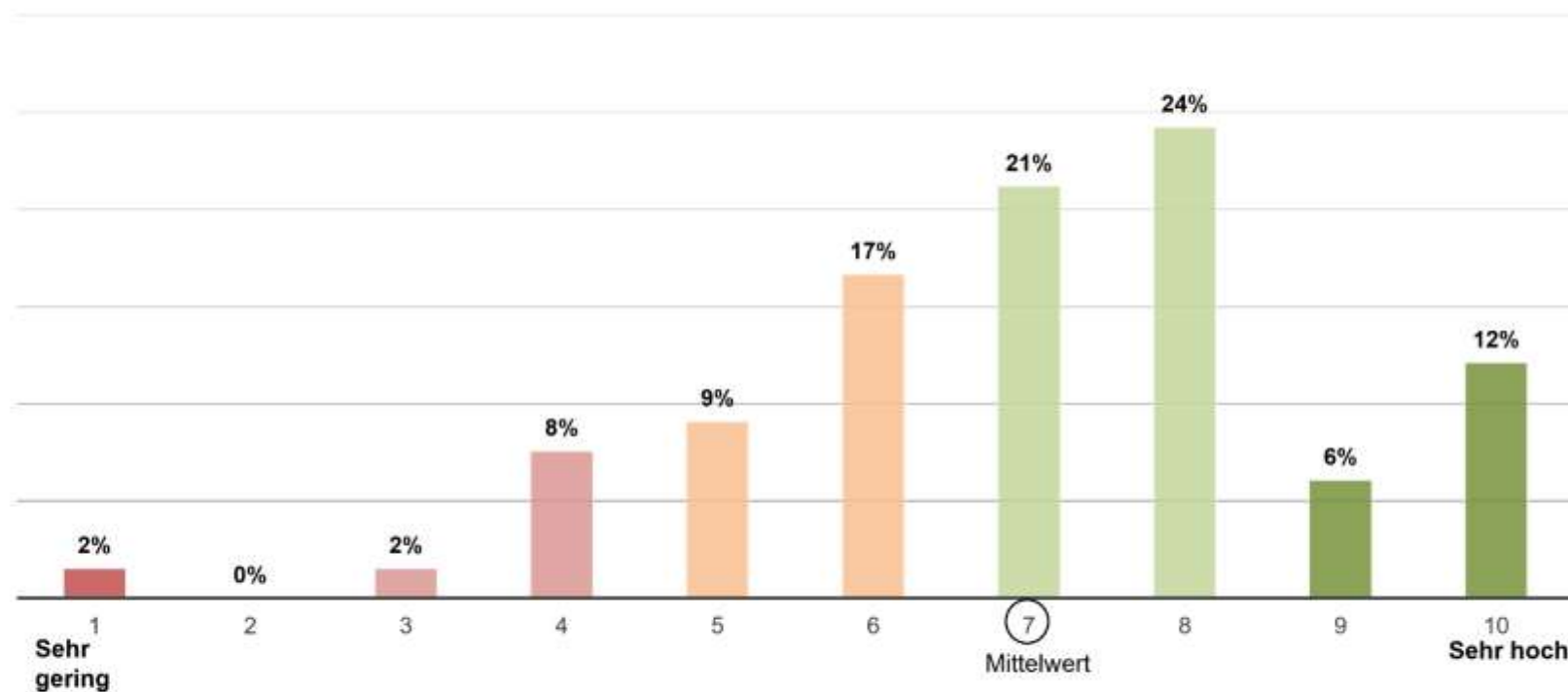
Betriebe

B1 Ahrhüttenkonzeption,
Ausflugsgastro-Netz,
Genusswandern

S2/B2 Bettenkonzeption
Naturnahe Beherbergung,
Tiny Houses

B3 Nachhaltigkeitsnetzwerk,
Zertifizierungsoffensive

Bedeutung des Themas „Nachhaltigkeit“ im Unternehmen / in der Organisation



N = 66

Quelle: Online-Befragung Ahrtal, Mai 2023

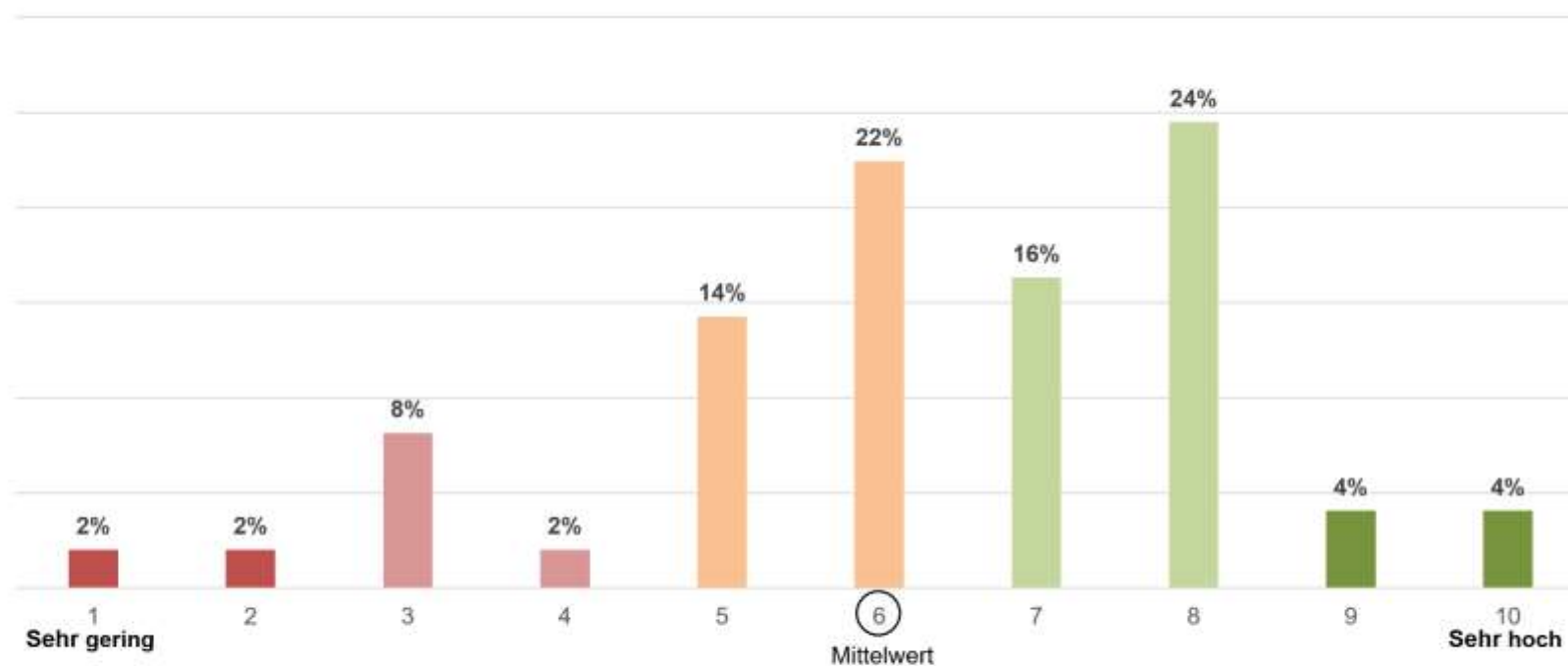
Betriebe

B1 Ahrhüttenkonzeption,
Ausflugsgastro-Netz,
Genusswandern

S2/B2 Bettenkonzeption
Naturnahe Beherbergung,
Tiny Houses

B3 Nachhaltigkeitsnetzwerk,
Zertifizierungsoffensive

Wie schätzen Sie den Handlungsbedarf bei der Umsetzung von weiteren Nachhaltigkeitsmaßnahmen in Ihrem Unternehmen / in Ihrer Organisation ein?



Betriebe

B1 Ahrhüttenkonzeption,
Ausflugsgastro-Netz,
Genusswandern

S2/B2 Bettenkonzeption
Naturnahe Beherbergung,
Tiny Houses

B3 Nachhaltigkeitsnetzwerk,
Zertifizierungsoffensive

N = 49

Quelle: Online-Befragung Ahrtal, Mai 2023

Workshop und Tipps für Sofortmaßnahmen „Nachhaltigkeitskommunikation:
Donnerstag, 29.6.2023, 14:00-17:00,
Ahrtal Tourismus, Bad Neuenahr-Ahrweiler, Kleine Bühne im Kurpark

Handlungsfelder

Infrastruktur

Betriebe

Marketing

Angebote, Vermarktung,
Vertrieb

Organisation,
Kooperation





VISUALART

...natürlich
im
ahrtal.

WE
ahr
OPEN

NOCH LANGE NICHT FERTIG.
ABER OFFEN UND FROM ÜBER
DEINEN BESUCH IM AHTAL!

ahrtal.de

Westfield
CENTRO
Centerplan



PERSONAL
SHOPPING



Westfield
CENTRO



AKNIERS
Erfahrener
Mitarbeiter gesucht!
Interesse?
01 51 - 12 59 73 93

AKNIERS
Erfahrener
Mitarbeiter gesucht!
Interesse?
01 51 - 12 59 73 93

33

WE ahr OPEN
WOHLGEHT NICHT FERTIG!
AUCH OFFERING FROM OVER DENNIS REICH
2023-24

AKNIERS
Erfahrener
Mitarbeiter gesucht!
Interesse?
01 51 - 12 59 73 93



german
brand
award
'23

#germanbrandaward



german
brand
award
'23



german
brand
award
'23



german
brand
award
'23



german
brand
award
'23



german
brand
award
'23



german
brand
award
'23

Handlungsfelder

Infrastruktur

Betriebe

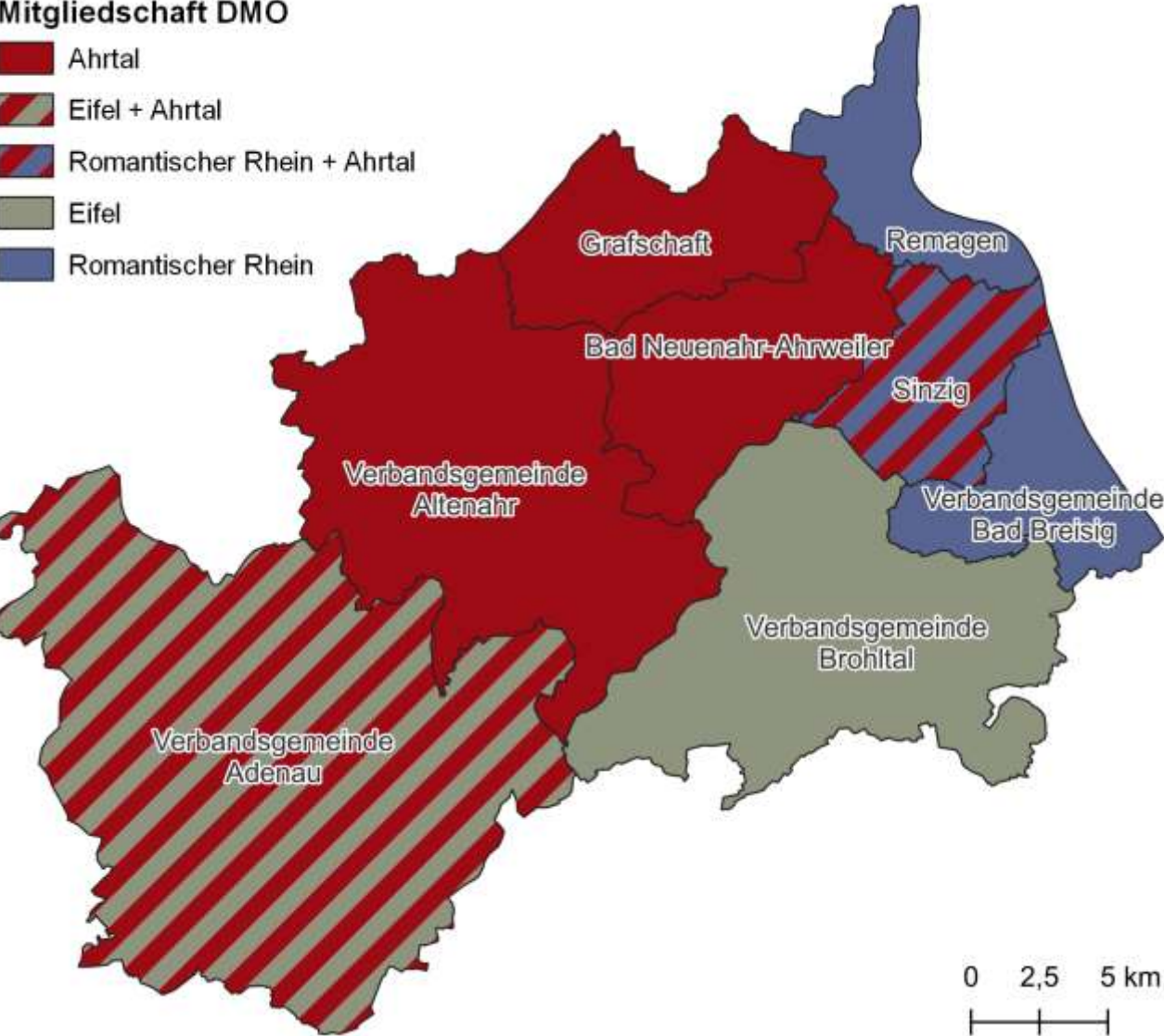
Marketing

Angebote, Vermarktung,
Vertrieb

Organisation,
Kooperation

Mitgliedschaft DMO

- Ahrtal
- Eifel + Ahrtal
- Romantischer Rhein + Ahrtal
- Eifel
- Romantischer Rhein

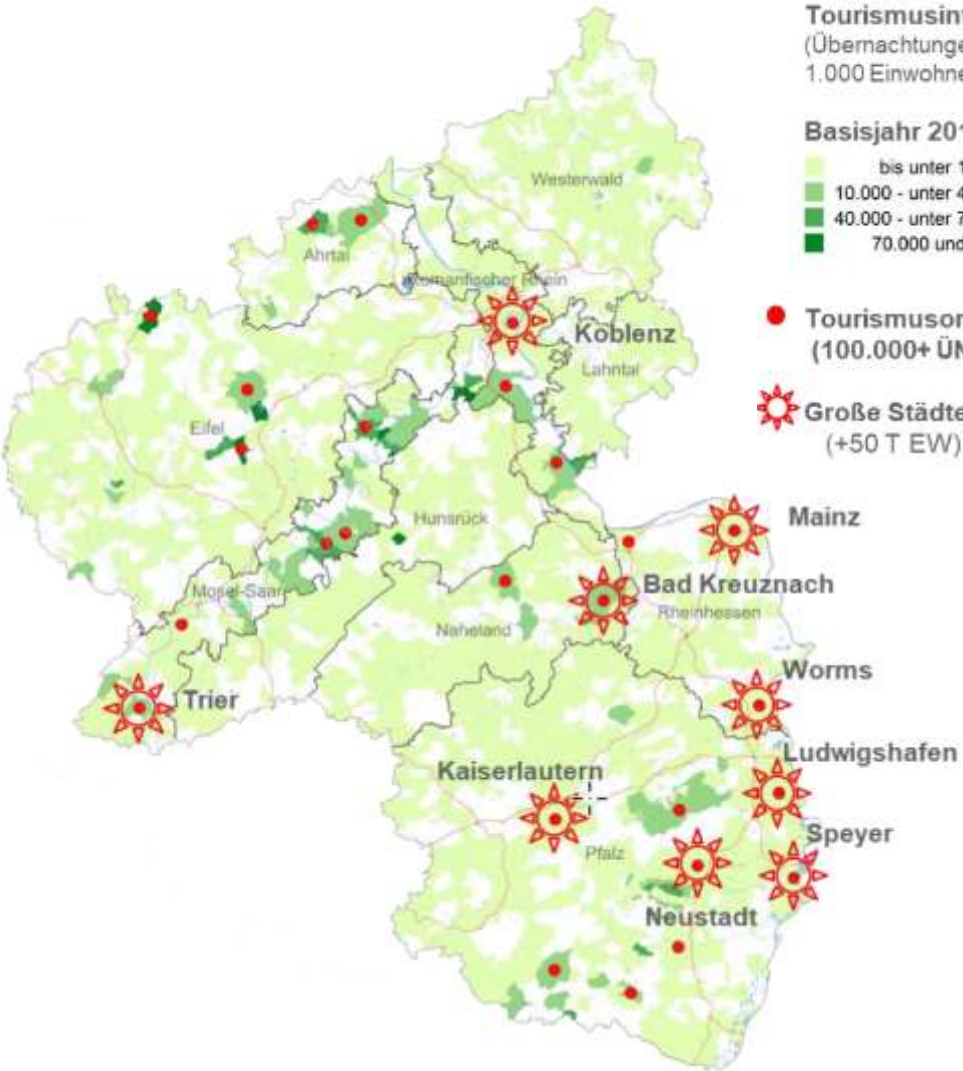


Tourismusintensität (Übernachtungen pro 1.000 Einwohner)

Basisjahr 2018

- bis unter 10.000
- 10.000 - unter 40.000
- 40.000 - unter 70.000
- 70.000 und mehr

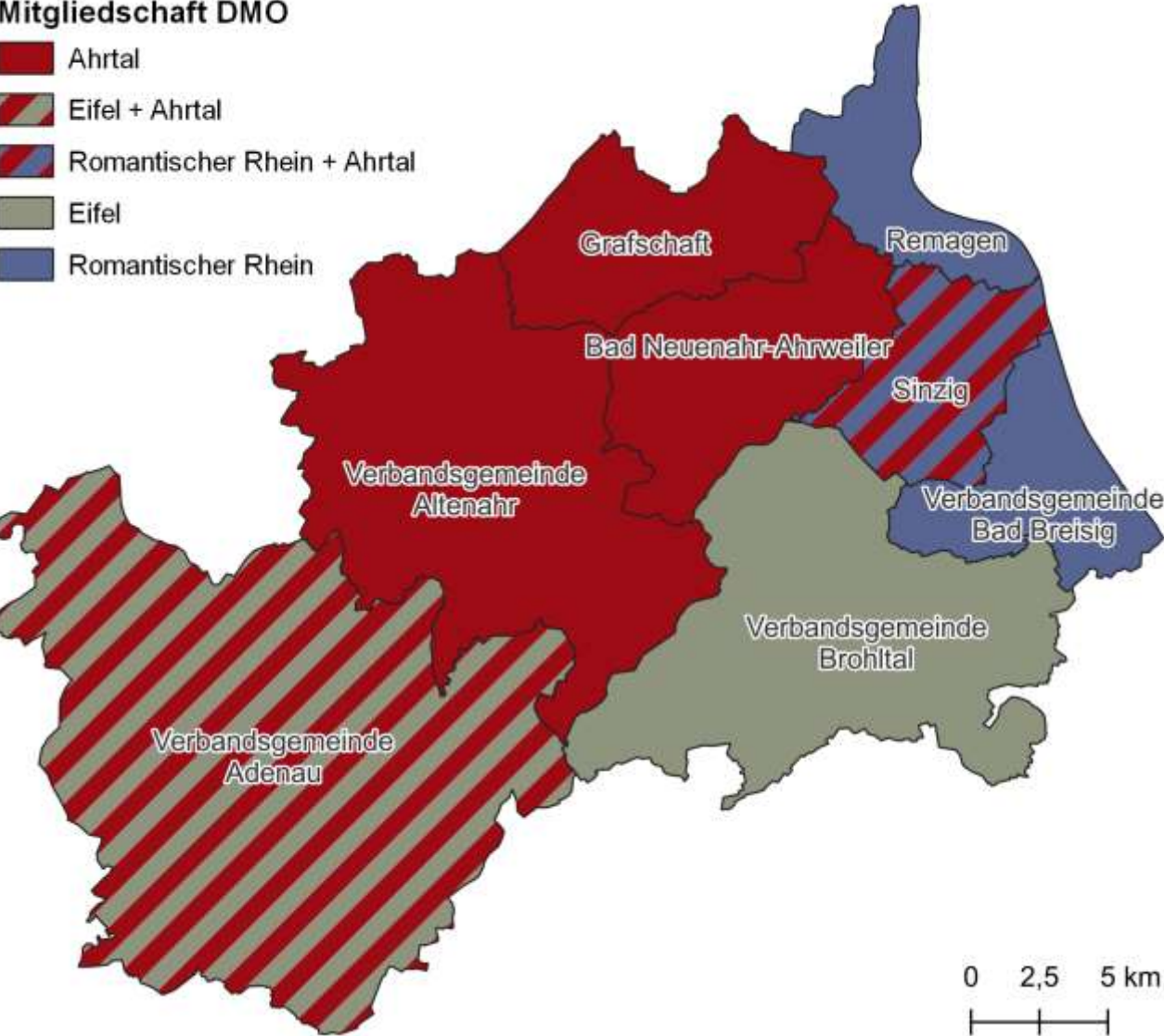
- Tourismusorte
(100.000+ ÜN)
- Große Städte
(+50 T EW)



Quelle Abbildung rechts: Projekt M, 2020 auf Basis Werte 2018

Mitgliedschaft DMO

- Ahrtal
- Eifel + Ahrtal
- Romantischer Rhein + Ahrtal
- Eifel
- Romantischer Rhein



Aufgaben Regionale DMO



Quelle Abbildung rechts: Projekt M, 2020



Tabelle 4: Projekte und Maßnahmen in den Handlungsfeldern und Potenzialthemen

| Projekte Mobilität und Infrastruktur | | |
|--|--|---|
| Mobilität, Besucherlenkung | Naturerlebnis (Rad, Wandern) | Freizeit (Naturerlebnis, Bergerlebnis) |
| M1 e-Mobilität e- o. H2-Busse, Akkumulatoren-Triebwagen, Rad-Transport ÖPNV | N1 Rotweinwanderweg Aufwertung und Ausdifferenzierung Schleifen, Ausstattung, Bergerlebnisse | F1 Hängebrücken-Verbindung Rotweinwanderweg-AhrSteig |
| M2 Autofreie Ortskerne, Zonen, (digitale) Park-/Besucherleitsysteme | N2 AhrSteig Aufwertung und Ausdifferenzierung Schleifen, Ausstattung, Erlebnisse | F2 SkyWalk Silberberg |
| M3 ÖPNV Angebot ausbauen im Tal, zu, zwischen den Höhenorten | N3 Ahr-Radweg als Benchmark für Nachhaltigkeit und Qualität Lückenschluss Fuchshofen-Schuld | F3 Seilbahn Kreuzberg – Mayschoss – Saffenburg |
| M4 Ahrtalweiter e-Bike Verleih Ladestationen, Abstellanlagen an den Mobilitäts-Hubs (VRM) | N4 MTB Cross Country- Routennetz in den Höhenregionen | F4 Bergerlebniswelt Altenahr Flyline, Klettersteig, (Option Sessellift) |
| M5 Ausweitung Ahrtal-Ticket / GästeCard (auch auf Kommunen ohne Gästebeitrag und Tagesgäste) | N5 Naturpark Ahrtal prüfen, evtl. Wohlbens Waldakademie einbinden | F5 Bergerlebniswelt Dernau Krausberg mit Flowtrails (Bikepark) |
| | N6 Naturerlebnisraum Ahrmün- dung | F6 Bergerlebniswelt Paradies- wiese (am Hochseilgarten) |
| | N7 Wegemanagement zur Pflege der Rad-/Wanderwege , Ausstattung, Beschilderung, digitale Aufbereitung | F7 Hängebrücke Saffenburg – Rotweinwanderweg (Vorausset- zung: Umsetzung Seilbahn F2) |
| | N8 Abrundung Wegenetz „histori- sche“ Wege, Themen-, Familienwege, teilw. Wegeführung durch Ortszentren | F8 Erlebniswelt Steinerberg, MTB u. a. |
| | S1 Professionelle Ausschilderung Flutschäden Tafeln, Tourenplaner | F9 Freilinger See flankierende Frei- zeitangebote |
| | | F10 Adventure-Golf , Wald-/Wasser- spielplatz, Pumptrack, Kletterangebote |
| | | F11 Hohe Acht Besucherzentrum, Freizeitangebot |
| | | F12: Ausbau Radarena am Nürburgring, Indoor-Angebote |
| | | F13 Haribo Erlebniswelt |

Leitprojekte mit besonderer Impulswirkung für das Ahrtal
? erste Prüfungs-, Planungsschritte erfolgt oder bereits in Umsetzung
I mit bedeutenden privatwirtschaftlichen Investitionen



Gefördert durch das Land Rheinland-Pfalz



| Projekte Kultur, Gesundheit, Wein | | |
|--|--|--|
| Kultur, Museen | Gesundheit | Wein |
| K1 ICCA - International Crisis Center Ahr Gedenkort und Science Center | G1 Neue Ahr-Thermen Bad Neuenahr-Ahrweiler , Modellanlage für Nachhaltigkeit, 2026/27 | W1 AhrWein-Museumsstationen, historischer Fasskeller, WG Mayschoss (dezentrales Konzept) |
| K2 Flutmuseum (Erinnerungsort), Erlebnisstationen im Außenbereich | G2 Sicherung Prädikat Bad Neuenahr Gesundheitstouristisches Zukunftskonzept | W2 Gebiets-Vinothek |
| K3 Konzerthalle Bad Neuenahr-Ahrweiler mit Haus des Gastes und Stadtbibliothek | G3 Ahr-Gesundheitswasserwelt „Ahr-Gesundheitsinseln“ „Ahrkneipp“ | W3 Lokale Wineries, Vinotheken, „Wine-Bank“ |
| K4 Schloss, Schlosspark Sinzig Museum und Veranstaltungsort | G4 Inszenierung Wasser im Kurpark | W4 AhrWein e. V. Konzept zur Weiterentwicklung |
| K5 Regierungsbunker Ausbau der Gastronomie | G5 Überplanung Kurpark mit Gesundheitsbausteinen, Parkanlagen | <i>Hinzu kommen weitere bedeutende Infrastrukturprojekte und betriebliche Maßnahmen, die das Markenthema Wein stärken: z. B. die Weiterentwicklung des Rotweinwanderweges (N1), die Ahrhüttenkonzeption (B1) unter Beteiligung der Winzer und Weinwirtschaften, „Übernachten bzw. Urlaub auf dem Winzerhof“ (S2/B2), Marketingkampagnen zum Thema Wein (D11, D12).</i> |
| K6 Eifelmuseum Blankenheim Weiterentwicklung | G6 Historisches Thermal-Freibad Bad Bodendorf ab 2025 | |
| | G7 „Berg-Wellness“ XXL „Baumhaussauna“ o. ä. | |



Gefördert durch das Land Rheinland-Pfalz



| Projekte Betriebe | Marketing (Daueraufgaben, Kampagnen, Projekte) | |
|---|---|---|
| B1 Ahrhüttenkonzeption, Ausflugs-gastro-Netz, Genusswandern | D1 Webseite: Content, Storytelling, Angebote, Verortung der Angebote | S3 Wiedereröffnungskommuni-kation, Innenmarketing |
| S2/B2 Bettenkonzeption Natur-nahe Beherbergung, Tiny Houses | D2 Social Media-, Online Market-ing, Newsletter-Marketing | D10 Markenoffensive „Ahrtal“ Präsenz digital, am POI, Botschafter |
| B3 Nachhaltigkeitsnetzwerk, Zertifizierungsoffensive | D3 Ausbau digitaler Touren in Content-Netzwerken, Tourenplanern | D11 Kampagne Wein-Wanderre-gion , die besten Kulinarik-Angebote |
| B4 Zentrales Ansiedlungsmanage-ment und Betriebscoaching | D4 Themen & Stories: Wein, Wan-dern, Rad, Kulinarik, Gesundheit | D12 Wein-(Gäste-)Führer Ahrtal , „Urlaub auf dem Winzerhof“ |
| B5 „Ahrtal-Gastfreunde“ Qualifizie-rungs-Netzwerk, Werkstätten | D5 Presse- und Öffentlichkeits-arbeit, Influencer Marketing | D13 Vertriebskonzept , Buchbar-keit Übernachtungen, Tickets u. a. |
| B6 Fachkräfte-Offensive mit Dehoga, IHK | D6 Präsentation Team Ahrtal-Tourismus, „ahrta-intern“ | D14 Digitale Ahrtal-CARD Zusatz-nutzen über ÖPNV hinaus |
| | D7 Kooperationsmarketing (Region, Nachbarn, RPT) | D15 Konzept Auslandsmarketing (mit RPT), mehrsprachige Angebote |
| | D8 Innenmarketing in Richtung Genehmigungsbehörden, Netzwerke | |
| | D9 Marketing-Controlling, KPIs Key Performance Indicators | |



Gefördert durch das Land Rheinland-Pfalz



Hinweis:

Diese Version ist nur zum internen Gebrauch im Rahmen der Tätigkeit des Ahrtal Tourismus Bad Neuenahr-Ahrweiler e.V. Veröffentlichungen (auch auszugsweise) sind lediglich mit schriftlicher Einwilligung der *ift* GmbH zulässig.

Soweit Fotos, Graphiken u. a. Abbildungen zu Layout-Zwecken oder als Platzhalter verwendet wurden, für die keine Nutzungsrechte für einen öffentlichen Gebrauch vorliegen, kann jede Weitergabe, Wiedergabe, Vervielfältigung oder gar Veröffentlichung Ansprüche der Rechteinhaber auslösen.

Wer diese Unterlage ganz oder teilweise in welcher Form auch immer veröffentlicht, übernimmt das volle Haftungsrisiko gegenüber den Inhabern der Rechte, stellt die *ift* GmbH von allen Ansprüchen Dritter frei und trägt die Kosten der ggf. notwendigen Abwehr von solchen Ansprüchen durch die *ift* GmbH.

Auf Wunsch stellen wir Ihnen gern eine Version dieses Dokumentes zur Verfügung, die veröffentlicht werden kann.

Sie haben Fragen oder Hinweise?

Ihr Ansprechpartner:
Jan-F. Kobernuß, Katja Stefanis

ift Freizeit- und
Tourismusberatung GmbH
Goltsteinstraße 87a
50968 Köln
Tel: 0221-98 54 95 01
kobernuss@ift-consulting.de

